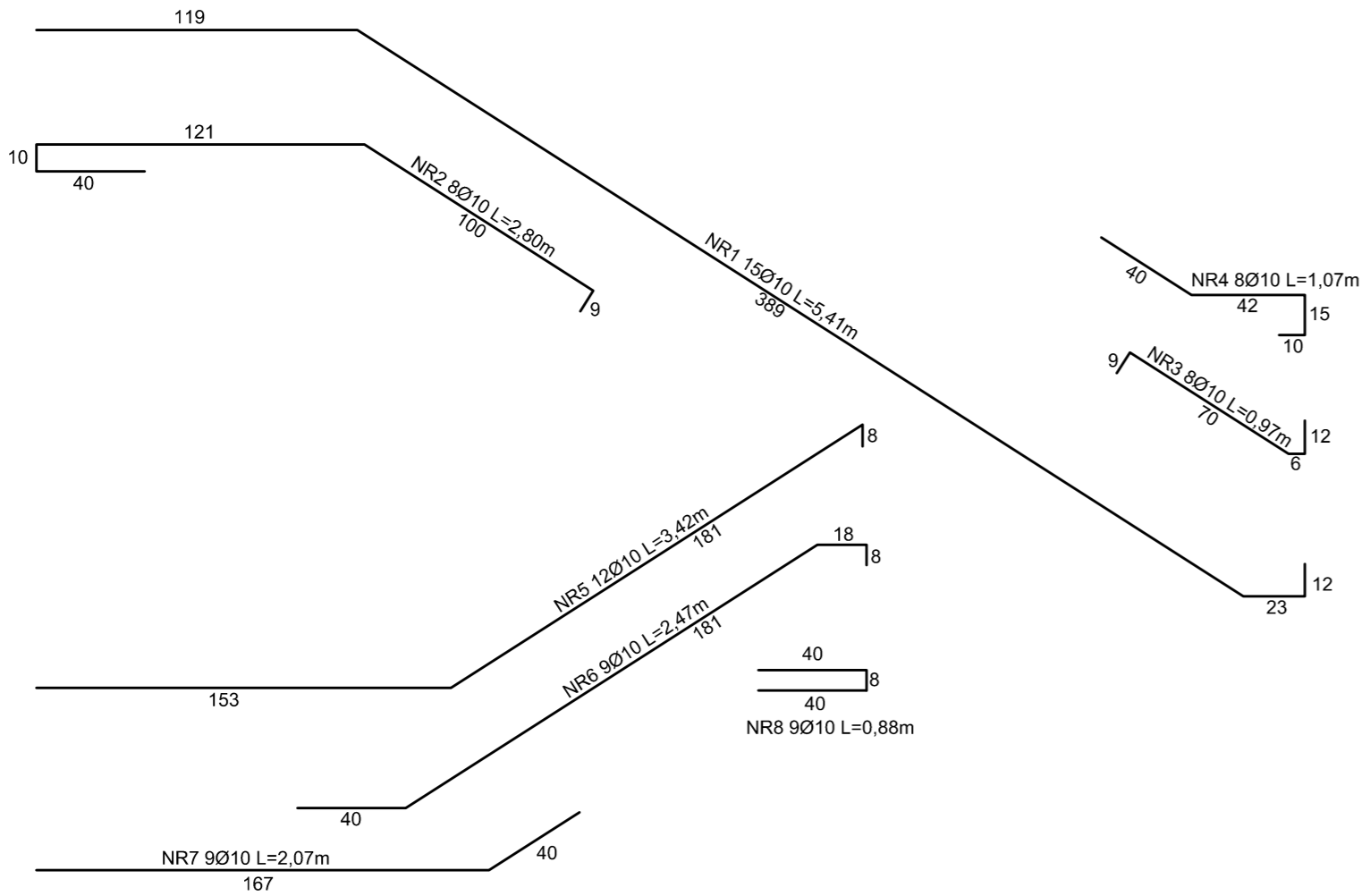
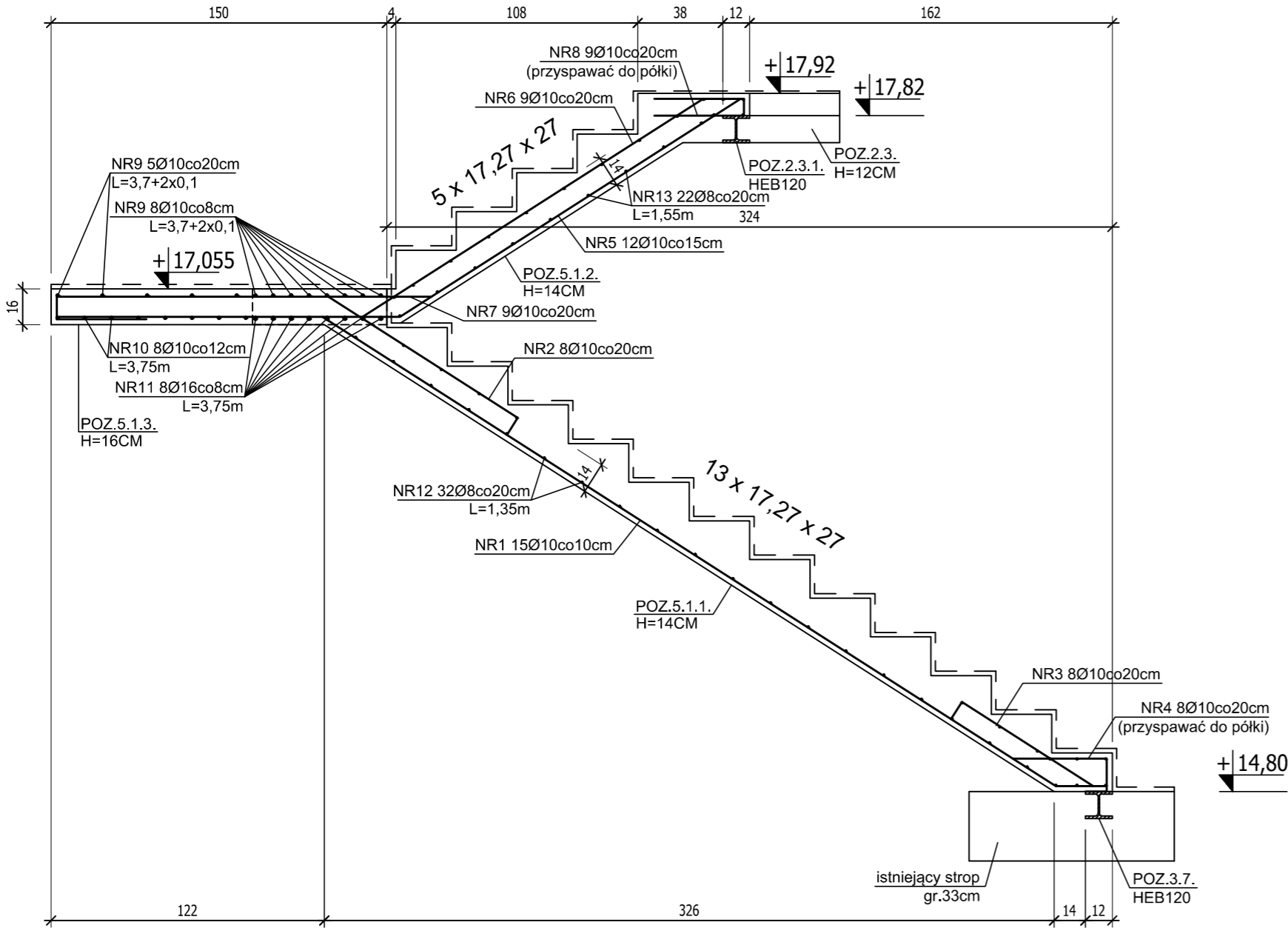
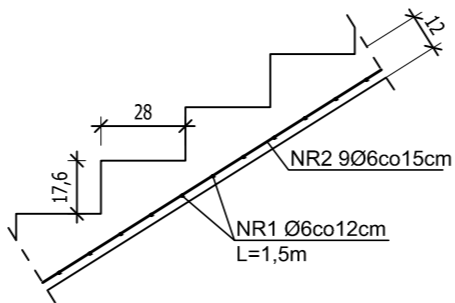


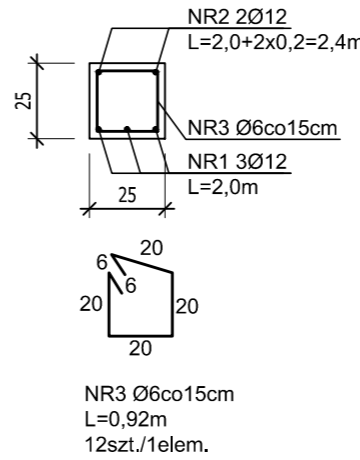
POZ.5.1. SCHODY ŻELBETOWE



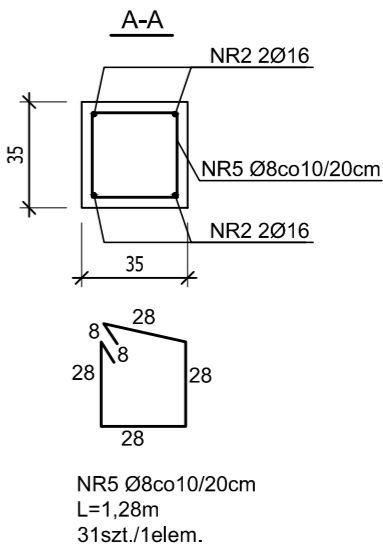
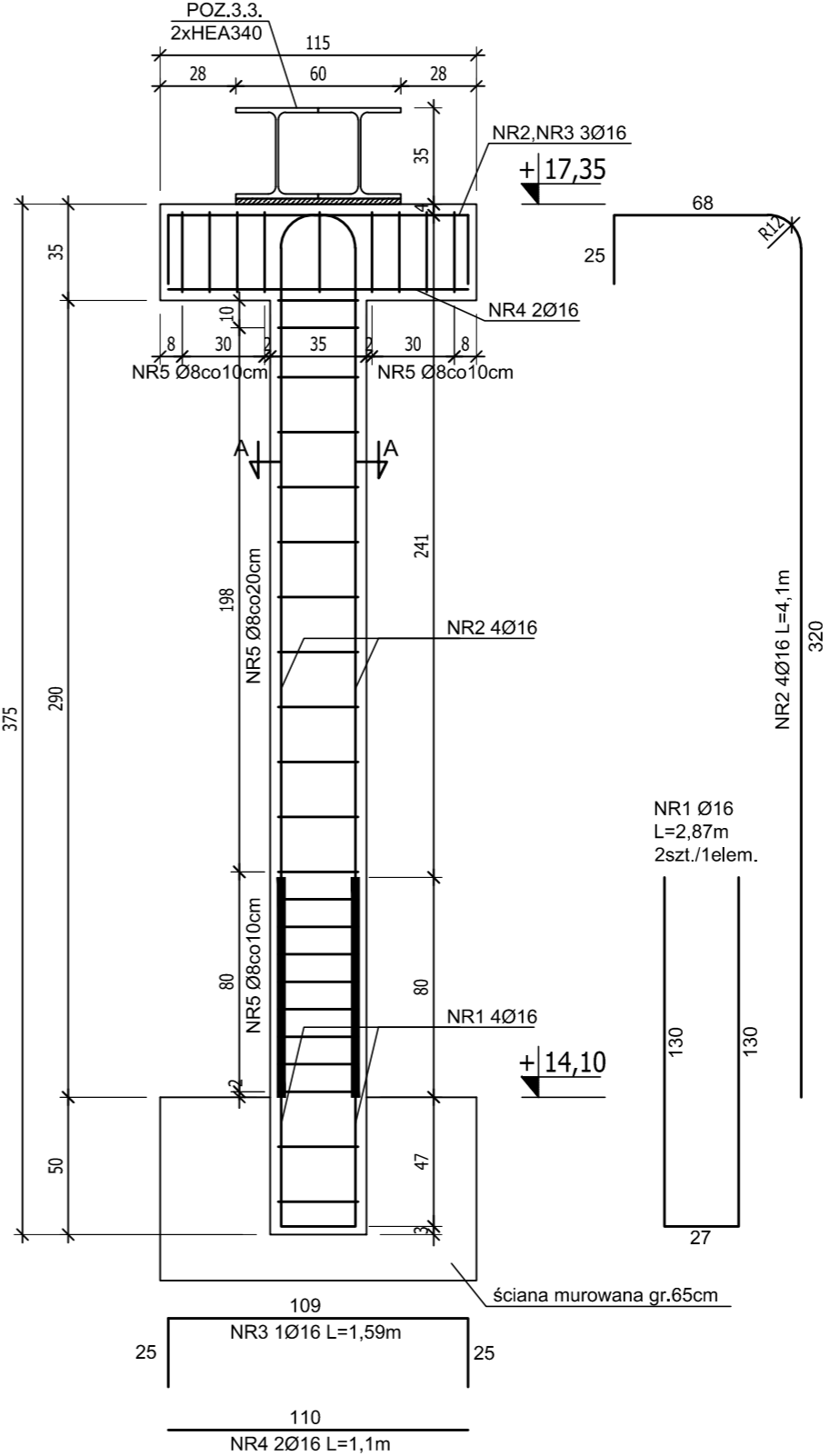
POZ.5.3. SCHODY ŻELB. H=12CM



POZ.3.13. PODCIĄG ŻELB. 25x25CM




POZ.4.1. SŁUP ŻELB. 35x35CM



BETON B25 (C20/25)  
STAL A-III (34GS)  
STAL A-0 (ST0S)  
OTULINA 2,5CM  
OTULINA 3,5CM - POZ.4.1.  
KLASA EKSPozYCJI XC3

UWAGA:  
WYMIARY SPRAWDZIĆ NA BUDOWIE

		GPT Pracownia Architektoniczna S.C. ul. Pamiętnikowa 2/37   61-512 Poznań   tel/fax 061 224 81 20 biuro@gpt.pl	
NUMER UMOWY:	Branża: KONSTRUKCJA	Stadium:	WYKONAWCZY
INWESTOR:	Województwo Kujawsko-Pomorskie, Pl. Teatralny 2 ; 87-100 Toruń		
NAZWA INWESTYCJI:	PRZEBUDOWA I REMONT KONSERWATORSKI BUDYNKU PAŁACU DAMSKICH W TORUNIU		
LOKALIZACJA INWESTYCJI:	Ul. Żeglarska 8 ; 87-100 Toruń, Dz. nr 84 obr.16 (miasta Toruń), KW nr TO1T/00034614/4		
PROJEKTANCI:	mgr inż. Jarosław Wywógacz	upr.nr 168/94/0a	
SPRAWDZAJĄCY:	mgr inż. Łukasz Burzyński	upr.nr WSP/0040/PODK/14	
TREŚĆ RYSUNKU:	POZ.5.1.,5.3. SCHODY ŻELBETOWE; POZ.3.13. PODCIĄG ŻELB.; POZ.4.1. SŁUP ŻELBETOWY		
	DATA	NR RYSUNKU	SKALA
	14.05.2016	Kd-03	1:25
Uwaga! Projekt Architektoniczny Rozpatrywać Łącznie z Projektami Branżowymi! © Wszelkie prawa zastrzeżone. Powielanie lub wykorzystywanie niezgodnie z przeznaczeniem bez zgody właściciela dokumentacji zabronione.			